

DESCRIPCIÓN

El recolector de té eléctrico DL-4CD-35N tiene un ancho de corte de 35 cm y viene con dos baterías de iones de litio ensambladas inalámbricas de 18V y 5,2 Ah, una sola batería proporciona 3 horas de vida útil de la máquina y elimina las interferencias de los cables en el lugar de trabajo, el nuevo La máquina aumenta la velocidad del motor a un máximo de 10.500 rpm para mejorar la eficiencia de la recolección de té.

VENTAJA

1. Diseño ergonómico, fortalece el equilibrio, las manos no se cansan durante el trabajo;
2. Motor sin escobillas, sin miedo a ambientes de alta temperatura y alta humedad, 100% resistente al agua;
3. Aumentar el deflector de recolección de té para mejorar la eficiencia de la recolección de té;
4. Batería de litio de gran capacidad de 5,2 Ah, más segura, ¡tiempo de trabajo de hasta 6 horas!

SOLICITUD

Cosechadora de té a batería DL-4CD-35N que se utiliza principalmente para arrancar hojas de té, también puede arrancar hojas de lavanda, cáñamo, etc. Más seguridad, protección del medio ambiente y alta eficiencia

ESPECIFICACIÓN

Lista de especificaciones de la cosechadora de té con batería (batería inalámbrica):

Modelo	DL-4CD-35N
Fuerza	150W (MÁXIMO 300W)
Voltaje del motor	18 V
Batería	18V 5.2Ah
Velocidad del motor	10500 rpm
Velocidad de la hoja	2450 rpm
Relación de transmisión	3:1
Peso de la batería	2 kilos
Peso de la máquina	1,6 kg
Peso total	3,5 kilos
Tamaño de embalaje	600*190*170 milímetros

Si tiene una necesidad especial, se puede personalizar según las necesidades de los clientes.

FOTOS

Assistant
...Delix Tea Machine

手持式 无线电剪

Battery Tea Harvester(Cordless Battery) DL-4CD-35N



Power: 150W (MAX 300W)

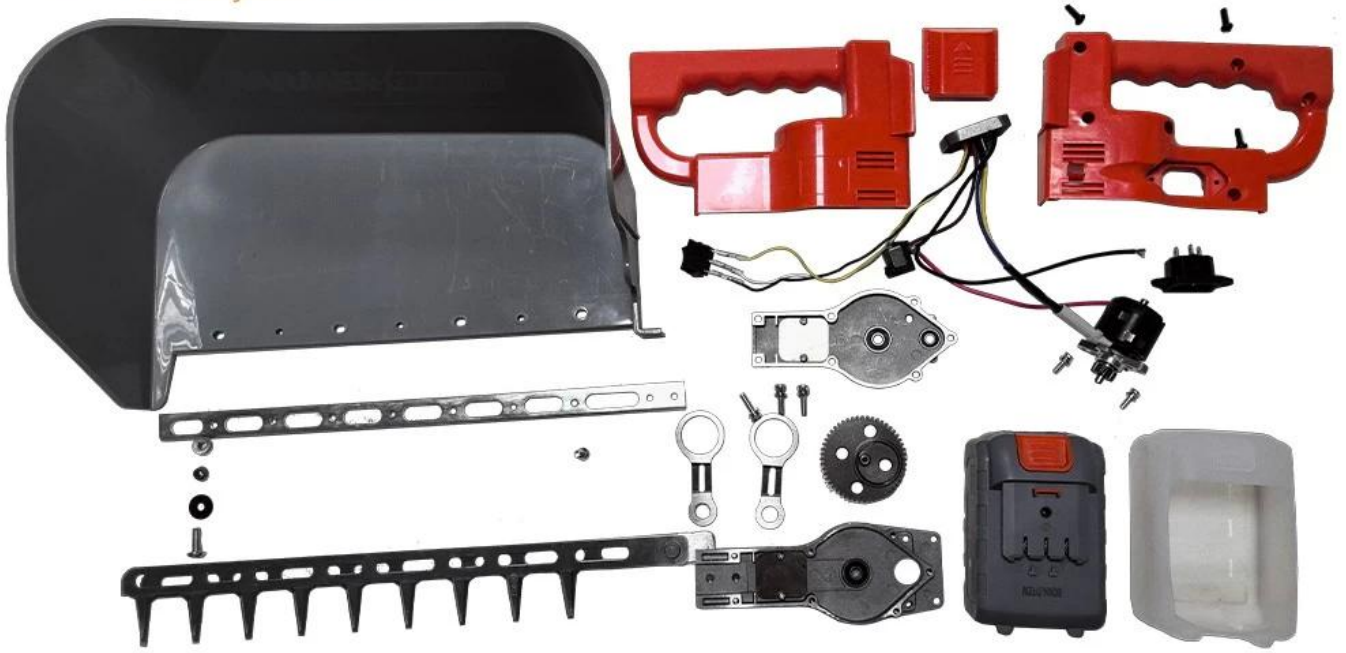
Working time: 3 hours*2

Motor speed: 10500 rpm

Blacde speed: 2450 rpm

L:60cm W:19cm H:17cm

Website: delijx.com Email: info@delijx.com
WhatsApp/ WeChat/ Tel: 0086-18120033767



 **Assistant**
—Deli Tea Machine





CONTACTO

Si está interesado en este producto, contáctenos para obtener el precio.



↑ ↑ Haga clic en el ícono para obtener el precio más reciente directamente ↑ ↑



Quanzhou Deli Agroforestrial Machinery Co., Ltd.

12# Dongqing Road, Chengxiang Town,

Anxi County, Quanzhou, Fujian, China (Mainland)

WhatsApp / WeChat: 0086-18120033767

Email : info@delijx.com

Web: www.delijx.com

↓ ↓ También puedes dejar tus datos de contacto en la parte inferior. Normalmente nos contactamos contigo en unos 10 minutos ↓ ↓